

SICHERHEITSHINWEISE

Für eine sichere Handhabung lesen Sie die Anleitung vor dem Gebrauch sorgfältig durch und beachten Sie die Sicherheitshinweise!



Verwenden Sie nur hochwertige BB's. Benutzen Sie BB's niemals mehrfach.



Schauen Sie niemals direkt in den Lauf. Es können sich immer noch BB's darin befinden.



Zielen und schießen Sie niemals auf Menschen oder Tiere. Sichern Sie stets die Waffe.



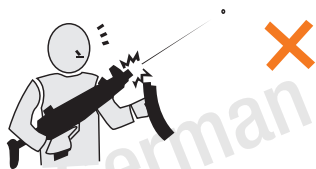
Halten Sie die Waffe niemals seitlich. Durch das Spin-Up System können die BB's eine Kurve fliegen.



Zeigen Sie die Waffe niemals in der Öffentlichkeit. Ändern Sie niemals die Farbe der Waffe.



Schießen Sie nur auf einem abgegrenzten Gelände, auf dem keine unbeteiligten Personen getroffen werden können.



Halten Sie die Waffe immer in eine sichere Richtung! Es können sich auch ohne Magazin Kugeln in der Waffe befinden.



Führen Sie die Waffe ausschließlich gesichert, ungeladen und in einem verschlossenen Behältnis mit sich.

G-S-G
PREMIUM BRANDS

Vertrieb:
German Sport Guns GmbH
Auf den Geeren 23
D-59469 Ense

info@germansportguns.de
www.germansportguns.de
Tel: +49 (0) 2938 | 97839-0

DAISY RED RYDER / BUCK 105

Daisy[®]
FIRST IN AIRGUNS.



Art.Nr. 9919382



Art.Nr. 9921052

BEDIENUNGSANLEITUNG



WARNHINWEISE

- Achtung: Dies ist kein Spielzeug
- Mindestalter: 18 Jahre
- Tragen Sie immer eine Schutzbrille.
- Schießen Sie nicht auf harte Oberflächen.
- Lesen Sie vor der Benutzung die Anleitung.
- Zeigen Sie die Waffe nicht in der Öffentlichkeit.

ANLEITUNG



GESICHERT



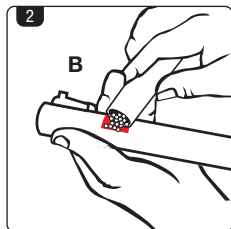
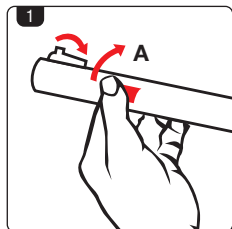
SCHUSSBEREIT

SICHERUNG

Die Sicherung befindet sich oberhalb des Abzugs. Entsichern Sie die Waffe immer erst kurz vor der Schussabgabe.

Befindet sich die Sicherung in der Position S (SAFE) ist die Waffe gesichert. Um die Waffe zu entsichern schieben Sie die Sicherung auf die Position F.

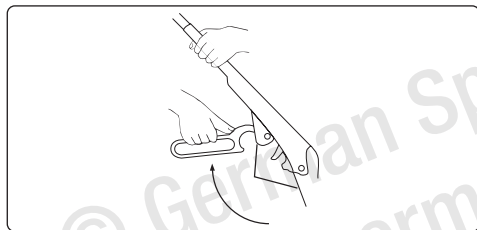
BETÄTIGEN SIE DEN ABZUG NICHT, WÄHREND SIE DIE SICHERUNG BEWEGEN.



BBs LADEN

1. Kippen Sie das Gewehr auf die rechte Seite, legen Sie Ihren Daumen auf die Lade-Öffnung, drücken Sie auf den Pfeil und schieben Sie die Klappe nach oben.
2. Füllen Sie die BBs in die Lade-Öffnung der Waffe.

ACHTEN SIE DARAUF, DIE WAFFE VORHER ZU SICHERN.
ACHTUNG: ÜBERLADEN SIE DIE WAFFE NICHT.

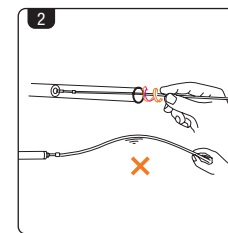
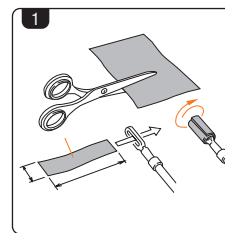


SPANNEN

Wenn Sie das Gewehr spannen, sollte die Mündung immer nach oben gerichtet sein.

Greifen Sie den Spannhebel und ziehen Sie ihn in Richtung Mündung, bis er vollständig gespannt ist (sieben Klicks). Zu diesem Zeitpunkt wird ein BB bereits in Schussbereitschaft versetzt und Ihre Waffe muss mit Vorsicht behandelt werden. Nun schließen Sie den Spannhebel und Ihre Waffe ist schussbereit.

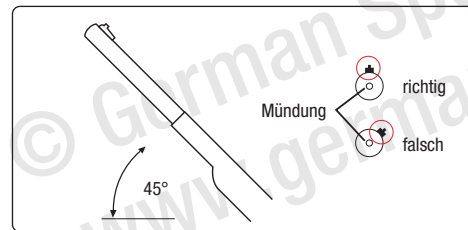
ANLEITUNG



REINIGUNG DER WAFFE

1. Schneiden Sie einen Stoffstreifen passend auf 3 x 10 cm zurecht. Führen Sie ihn anschließend durch den Reinigungstab und wickeln ihn in voller Länge um.
2. Halten Sie den Stab mittig und führen Sie ihn mit einer Drehbewegung in den Lauf ein. Halten Sie den Stab so weit vorne wie möglich.

DIE WAFFE MUSS REGELMÄSSIG GEREINIGT WERDEN. ALLE BEWEGLICHEN TEILE SOLLTEN IN REGELMÄSSIGEN ABSTÄNDEN MIT SILIKON-SPRAY BEHANDELT WERDEN, UM EINE LANGE LEBENSDAUER DER WAFFE ZU GEWÄHRLEISTEN.



BB ZUFUHR

Ihre Daisy verfügt über eine Rutschenzuführung. Um einen ordnungsgemäßen Betrieb zu gewährleisten, sollten Sie die Mündung beim Spannen immer nach oben halten, um sicherzustellen, dass ein BB in die Schussposition rollt. Achten Sie beim Anheben der Mündung darauf, dass das Korn nach oben gerichtet ist, da die BBs sonst nicht richtig zugeführt werden.

ACHTUNG: WENN DAS GEWEHR BEIM ZUFÜHREN DER BBs NICHT RICHTIG GEHALTEN WIRD, KANN DER ABZUG BEIM ABFEUERN KLEMMEN.

